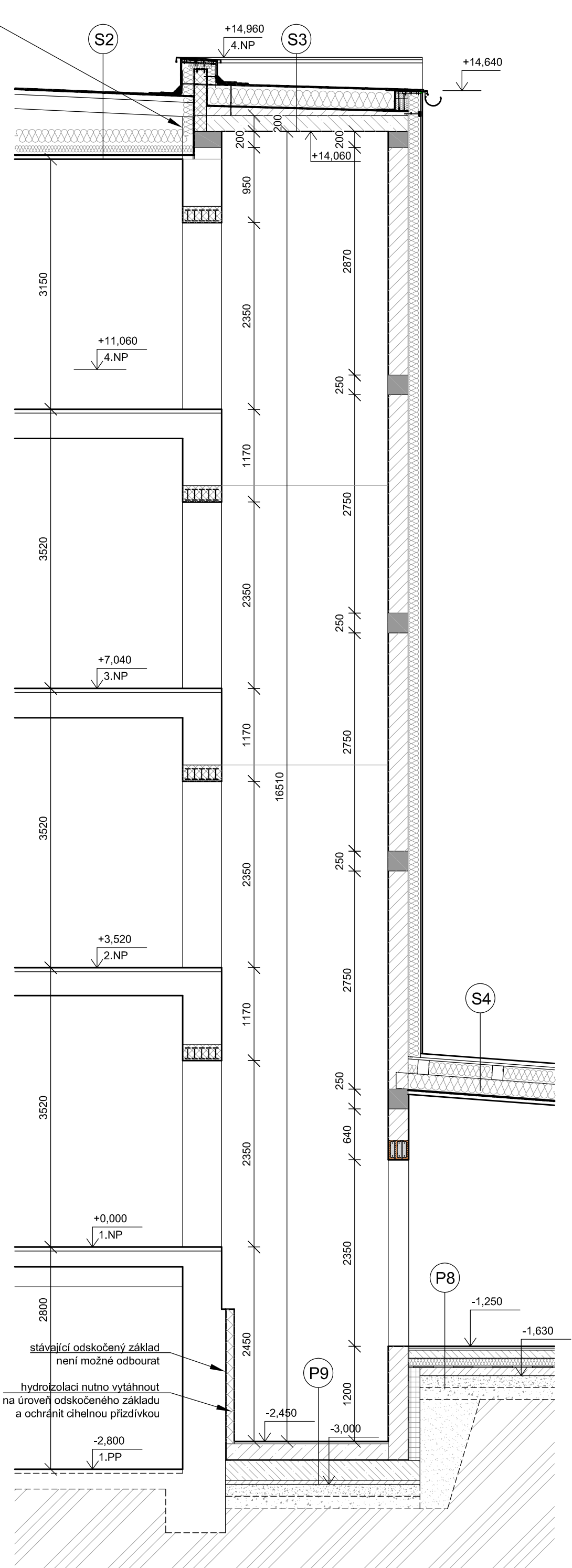


pro osazení krokve osadit
na zeď u výtahové šachty
dř. sloupek 150/150mm
kotvený do věnce



LEGENDA MATERIÁLŮ


- Stávající konstrukce
- Zdivo z cihelných tvárnic typu Porotherm
- Zdivo z cihelných tvárnic AKU 24mm
- Železobetonové konstrukce
- Tepelná izolace z minerálních desek s podélným vláknem tl. 160mm
- Beton C 25/30 XC2 XF1 vyztužený Kari sítí při spodním i vrchním lici
- Beton C 20/25 XC2 XF1
- Štěrkové podsypy HDK fr.8/16mm
- Štěrkové zásypy ŠD fr. 0-32mm
- Stávající terén
- Zásyp zeminou

POZNÁMKA:

po odkrytí stávajícího obvodového zdiva a základů v prostoru pro dojezd výtahu bude projektantem a statikem upřesněna pozice základových konstrukcí výtahové šachty a průběh svislé hydroizolace

±0,000= 166,29

Číslo	Změna	Datum

Projekt: U21- Univerzita bez bariér CZ.02.2.67/0.0/0.0/16_016/0002472 VÝSTAVBA PORADENSKÉHO CENTRA UJEP Č.P. 771, UL. PASTEUROVA, ÚSTÍ NAD LABEM			
Zpracovatel: <div><div>Correct BC, s.r.o. Elíšky Krásnohorské 1339/15 Ústí nad Labem 400 01 tel.: +420 475 200 977 e-mail: dlouhy@correct-bc.cz IČO: 250 285 88 DIČ: CZ250 285 88</div></div>			
Zodp. projektant: Ing. Petr Dlouhý tel.: +420 602 191 690 e-mail.: dlouhy@correct-bc.cz		Projektant dílčí části PD: Ing. Petr Dlouhý tel.: +420 602 191 690 e-mail.: dlouhy@correct-bc.cz	
Projektant: Jana Košťálová tel.: +420 602747305 e-mail.: kostalova@correct-bc.cz			
Vypracoval: Jana Košťálová	Zodpovědný projektant: Ing. Petr Dlouhý		Kontroloval: Ing. Petr Dlouhý
Část: D. 1.1 ARCHITEKTONICKO- STAVEBNÍ ČÁST			
Název výkresu: ŘEZ VÝTAHOVOU ŠACHTOU 1 - 1´			
Zákazník: UJEP v Ústí nad Labem Pasteurova 3544/1 Ústí nad Labem	Objekt: SO 01	Stupeň: DPS	Měřítko: 1:50
	Formát: 6x4	Datum: 11.2017	Kopie/Copy: ---
Číslo výkresu: D.1.1.b - 20	Změna: REV 000	Archivní číslo:	